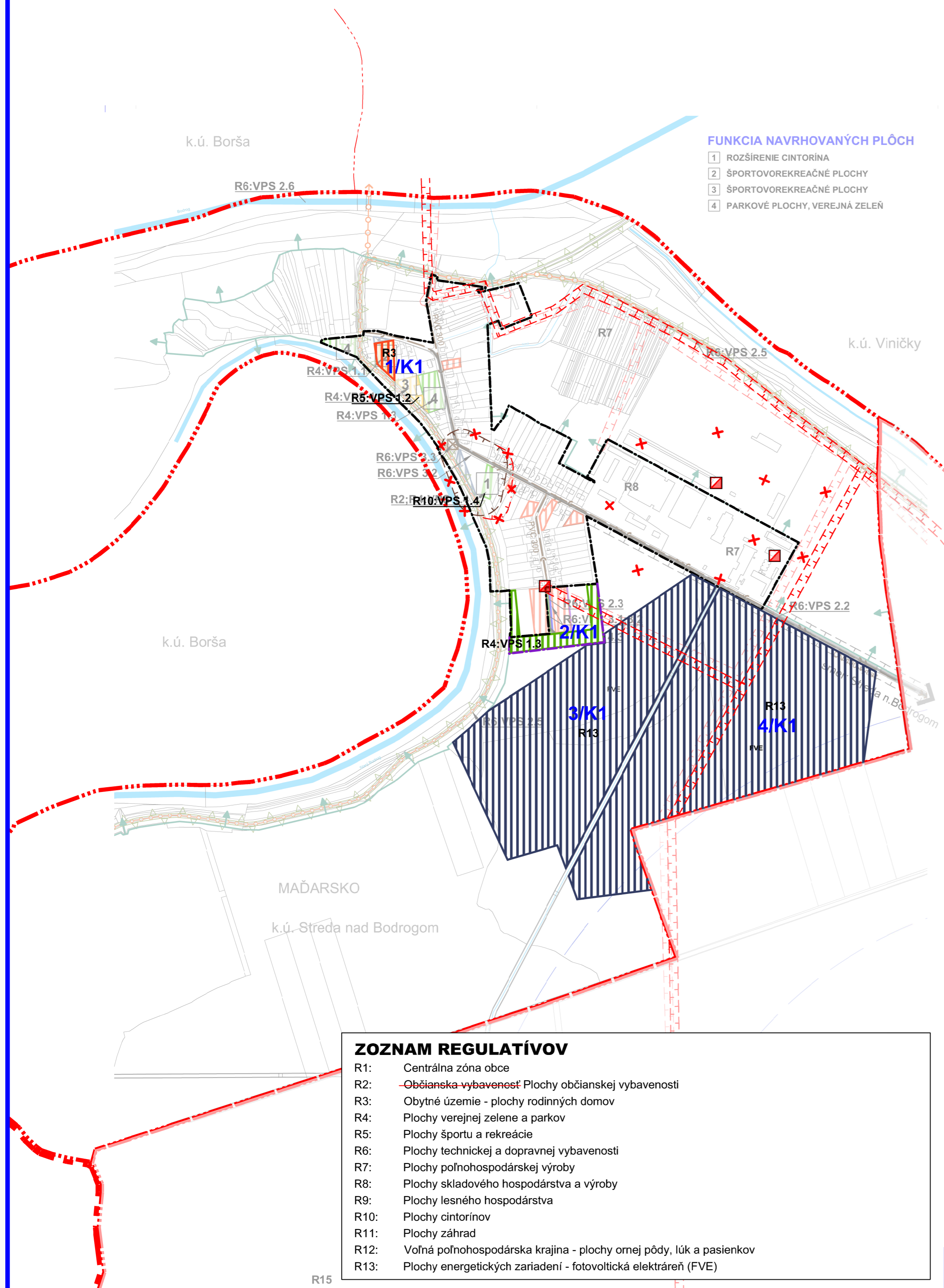


ZMENY A DOPLNKY č. 1 SPOLOČNÝ ÚZEMNÝ PLÁN OBCÍ STREDA n. Bodrogom a KLIN n. Bodrogom KLIN NAD BODROGOM

SCHÉMA ZÁVÄZNÝCH ČASTÍ ÚZEMIA A VEREJNOPROSPEŠNÝCH STAVIEB

NÁVRH



FUNKCIA NAVRHOVANÝCH PLŔCH

- 1 ROZŠÍRENIE CINTORÍNA
- 2 ŠPORTOVOREKREAČNÉ PLOCHY
- 3 ŠPORTOVOREKREAČNÉ PLOCHY
- 4 PARKOVÉ PLOCHY, VEREJNÁ ZELEN

ZOZNAM REGULATÍVOV

- R1: Centrálna zóna obce
- R2: Občianska vybavenosť Plochy občianskej vybavenosti
- R3: Obytné územie - plochy rodinných domov
- R4: Plochy verejnej zelene a parkov
- R5: Plochy športu a rekreácie
- R6: Plochy technickej a dopravnej vybavenosti
- R7: Plochy poľnohospodárskej výroby
- R8: Plochy skladového hospodárstva a výroby
- R9: Plochy lesného hospodárstva
- R10: Plochy cintorínov
- R11: Plochy záhrad
- R12: Voľná poľnohospodárska krajina - plochy ornej pôdy, lúk a pasienkov
- R13: Plochy energetických zariadení - fotovoltická elektrárň (FVE)

Klin nad Bodrogom ZOZNAM VEREJNOPROSPEŠNÝCH STAVIEB V ZMYSLE §12, odst.6, pís. l. a odst.7. pís. b., vyhl. č.55/2001 Z.z.

VPS-1 STAVBY PRE OBČIANSKU VYBAVENOSŤ:

- ~~VPS-1.1. Športovo rekreačné plochy a obč. vybavenosť nesúkromného charakteru: 2~~
- VPS-1.2. Športovo rekreačné plochy nesúkromného charakteru: 3
- VPS-1.3. Parkové plochy a verejná zeleň nesúkromného charakteru: 4 (ZaD1 - 2/K1)
- VPS-1.4. Plocha pre rozšírenie obecného cintorína: 1

VPS-2 STAVBY PRE DOPRAVU:

- VPS-2.1. Rekonštrukcie a výstavba nových ciest do 3,5t. (VPS podľa záväznej časti ÚPN-VÚC KK vzťahujúce sa na riešené územie obce)
- VPS-2.2. Rekonštrukcia cesty III/3688 (v kat. MZ 8,5(8,0)/50) v zastavanom území obce, vrátane cestných mostov a nájazdov
- VPS-2.3. Rekonštrukcia ~~obslužných a prístupových komunikácií miestnych ciest~~ a dopravných zariadení, mostov a nájazdov. Výstavba a rekonštrukcia parkovacích plôch
- VPS-2.4. Rekonštrukcia a výstavba peších komunikácií
- VPS-2.5. Výstavba cyklotrás
- VPS-2.6. Výstavba vodnej cesty: Hranica s Maďarskom - Streda nad Bodrogom - Ladmovce, Výstavba prístavísk v Streda nad Bodrogom (VPS podľa záväznej časti ÚPN-VÚC KK vzťahujúce sa na riešené územie obce)

VPS-3 STAVBY PRE VODNÉ HOSPODÁRSTVO:

- VPS-3.1. Stavby zásobovacích vodovod. potrubí a tech. zariadení pre zásob. vodou
- VPS-3.2. Stavby hlavných zberačov kanalizačnej siete a koridory trás nadväzujúcich uličných stôk
- VPS-3.3. Výstavba a čerpacích staníc odpadových vôd
- VPS-3.4. Hrázda na toku Bodrog: (VPS podľa záväznej časti ÚPN-VÚC KK)

VPS-4 STAVBY PRE ENERGETICKÉ ZARIADENIA, TELEKOMUNIKÁCIE, ROZVODY PLYNU:

- VPS-4.1. Stavby trás VN a NN elektrickej siete a 22kV káblových elektr. vedení pre napojenie nových lokalít
- VPS-4.2. Stavby telekomunikačnej káblovej siete a súvisiacich zariadení

ZMENY A DOPLNKY č.1 SPOLOČNÝ ÚZEMNÝ PLÁN OBCÍ Streda nad Bodrogom a Klin nad Bodrogom

Obstarávateľ:	Obce Streda nad Bodrogom a Klin nad Bodrogom	BOSKOV s.r.o. Myslina č.15, HUMENNÉ www.boskov.sk	
Odborne spôsobilá osoba pre obstarávanie ÚPD:	Ing. Iveta SABAKOVÁ		
Architekt ÚPD:	Ing. arch. Marianna BOŠKOVÁ		
Časť:	NÁVRH	Zak. číslo: 104-2015/09/76	
Názov výkresu:	SCHÉMA ZÁVÄZNÝCH ČASTÍ ÚZEMIA A VEREJNOPROSPEŠNÝCH STAVIEB	Dátum: 11.2024	
		Mierka:	
		Čís. výkresu:	9/K

