

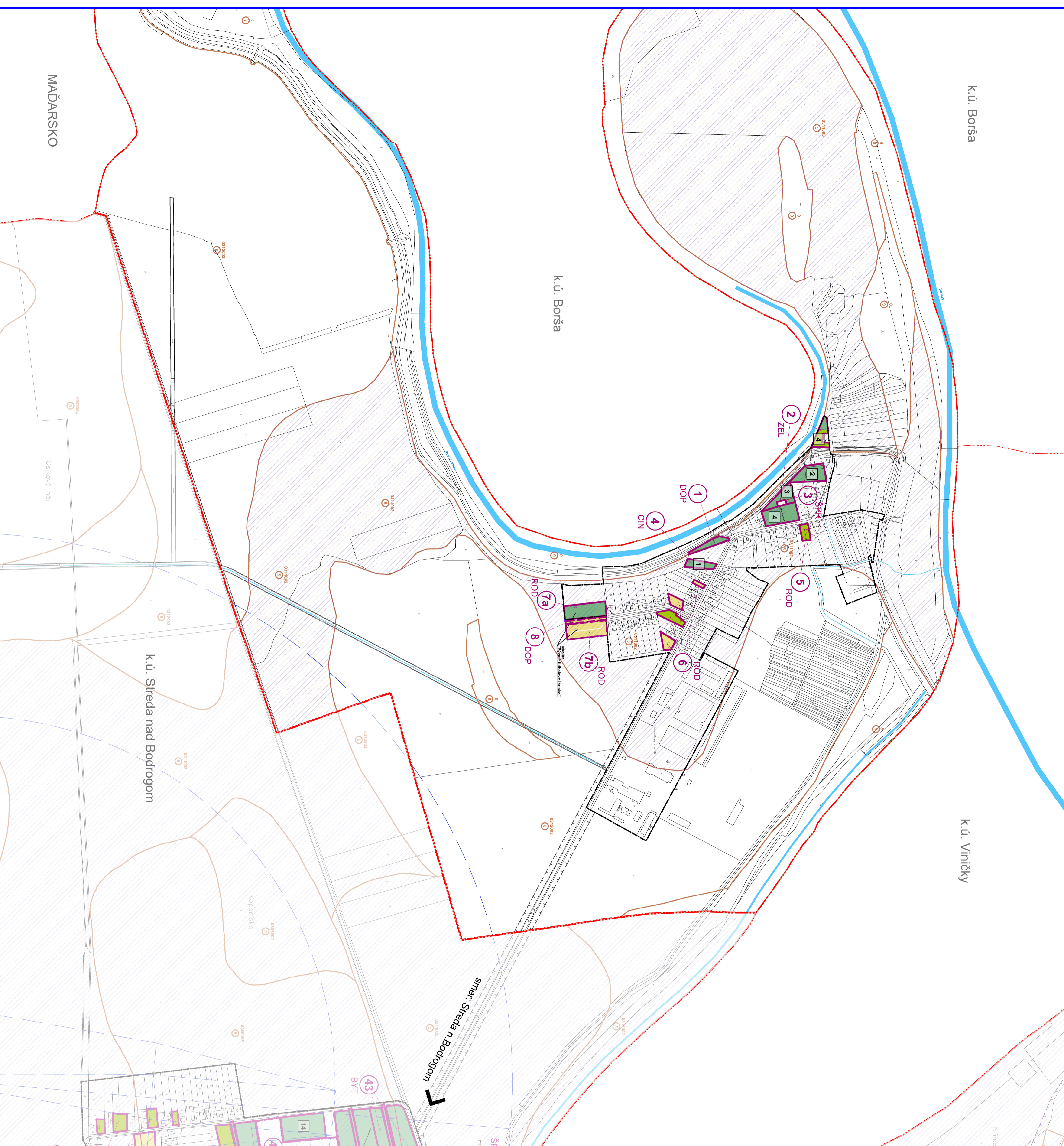
k.ú. Borša

k.ú. Viničky

k.ú. Borša

k.ú. Streda nad Bodrogom

MAĎARSKO



**SPOLOČNÝ ÚZEMNÝ PLÁN OBČI
STREDA NAD BODROGOM a KLIN NAD BODROGOM
KLIN nad BODROGOM**

**PERSPEKTÍVNE VYUŽITIE POĽNOHOSP. PÔDY
NA NEPOĽNOHOSPODÁRSKE ÚČELY**

ČISTOPIS
1:5000

LEGENDA

STW	MAJELNÍ	Uzemnosprávna hranica obce
—	—	Hranica zastavaného územia k 1.1.1990
—	—	Narýchovaná hranica zastavaného územia
—	—	Plocha zberu v zastavanom území
—	—	Plocha zberu mimo zastavaného územia
—	—	Plocha zberu : zahrady
—	—	Plocha zberu : orná pôda
—	—	Plocha zberu : lúky a pasienky
—	—	Plocha zberu : nepoľnohospodárska pôda
—	—	Hranica PPEJ
—	—	Kód BPEJ
—	—	Chránená poľnohospodárska pôda
—	—	Hydromorfodráce, odvodnenie
—	—	Vodné toky
—	—	Paradové číslo plochy zberu
—	—	ZEL - Vyrážka zeleň
—	—	LES - Miesto lesa
—	—	CIN - Rozsiahla cintorína
—	—	ROD - Rodinné domy
—	—	DOP - Rodinný dom
—	—	SPR - Sport a rekreácia

- FUNKCIA NAVRHOVANÝCH PLOCH**
- 1 ROZŠIŘENIE CINTORÍNA
 - 2 ŠPORTOVOREKREAČNÉ PLOCHY
 - 3 ŠPORTOVOREKREAČNÉ PLOCHY
 - 4 PARKOVÉ PLOCHY, VEREJNÁ ZELEN'

Názov úpD: **SPOLOČNÝ ÚZEMNÝ PLÁN OBČI**
 Streda nad Bodrogom, Klin nad Bodrogom
Obec KLIN nad Bodrogom
 Schvaľujúci orgán: Obecné zastupiteľstvo obce Klin nad Bodrogom
 Číslo uznesenia: 922/2017 Dátum schválenia: 07.11.2017

Ing. BALOGHOVÁ
 starostka obce

pečaťka

SPOLOČNÝ ÚZEMNÝ PLÁN OBČI
 Streda nad Bodrogom a Klin nad Bodrogom
KLIN nad BODROGOM

Obec Streda nad Bodrogom a Klin nad Bodrogom
 Ing. Ivan SALÁKOVIA
 Ing. arch. Mariana BODROGOVIA

ČISTOPIS

PERSPEKTÍVNE VYUŽITIE POĽNOHOSP. PÔDY
 NA NEPOĽNOHOSPODÁRSKE ÚČELY

1:5000

07/KI

Architektúra
 Ing. Miroslava KÁČA
 Ing. Miroslava KÁČA

Dát. stvár. 10.12.2017
 Dát. schv. 10.12.2017