

ÚZEMNÝ PLÁN OBCE JOVSA



KOMPLEXNÝ VÝKRES PRIESTOROVÉHO USPORIADANIA
A FUNKČNÉHO VYUŽITIA KATASTRÁLNEHO ÚZEMIA

M 1:10000

ČISTOPIS

OKRES HUMENNÉ
Kat. územie obce
VALAŠKOVCE

Prešovský kraj

Košický kraj

Chránená krajinná oblasť "VIHORLAT"

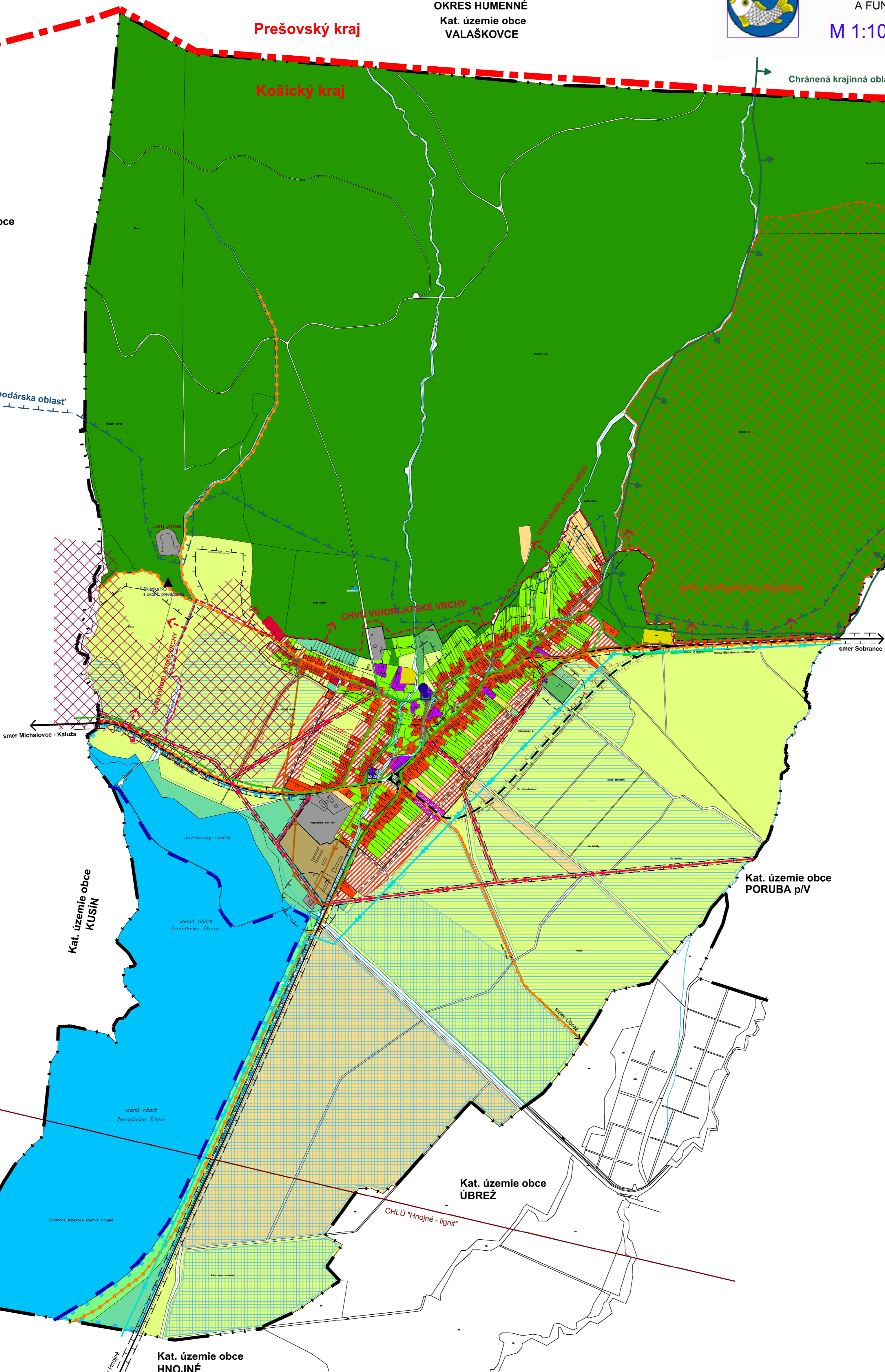
Kat. územie obce
KUSÍN

Kat. územie obce
PORUBA POD VIHORLATOM

Chránená vodohospodárska oblasť

LEGENDA

| STAV | NAVRH | VÝHEAD | |
|------|-------|--------|--|
| | | | HRANICA KATASTRA |
| | | | HRANICA ZASTAVANÉHO ÚZEMIA |
| | | | OCHRANNÉ PÁSMO VŠETKÝCH DRUHOV |
| | | | OCHRANNÉ PÁSMO CHR. AREÁLU ZEMPL. ŠÍRAVA |
| | | | CHRÁNENÁ VODOHOSPODÁRSKA OBLASŤ |
| | | | CHRÁNENÉ VTÁČIE ÚZEMIE "VIHORLATSKE VRCHY" |
| | | | CHKO "VIHORLAT" |
| | | | NPR "JOVSIANSKA HRABINA" |
| | | | CHRÁNENÝ AREÁL ZEMPLINSKA ŠÍRAVA |
| | | | RODINNÉ DOMY |
| | | | BYTOVÉ DOMY |
| | | | PLOCHY OBČIANSKEJ VYBAVENOSTI |
| | | | POLYFUNKČNÁ OBČIANSKA VYBAVENOSŤ + BÝVANIE |
| | | | ŠPORTOVÉ PLOCHY |
| | | | PLOCHY VÝROBY, SKLADOV A SKLÁDOK ODPADOV |
| | | | ZAHRADY |
| | | | VEREJNÁ ZELEŇ |
| | | | PARKOVACIE PLOCHY |
| | | | POLNOHOSPODÁRSKA VÝROBA |
| | | | ZOSUVY PÓDY |
| | | | DOBYŤACÍ PRIESTOR - LOM |
| | | | CENTRÁLNA ZÓNA OBCE |
| | | | ORNÁ PÓDA |
| | | | TRVALÉ TRÁVNE PORASTY |
| | | | PLOCHY LESOV |
| | | | BREHOVÁ PLOŠNÁ VEGETÁCIA |
| | | | INDIVIDUÁLNA STROMOVÁ ZELEŇ, IZOLAČNÁ |
| | | | NELESNÁ DREVINNÁ PLOŠNÁ VEGETÁCIA |
| | | | VODNÉ TOKY A PLOCHY |
| | | | ODVODNENIE |
| | | | ZÁVLAHY |
| | | | HYDROMELIORAČNÉ KANÁLY |
| | | | CINTORIN |
| | | | NÁRODNÁ KULTÚRNA PAMiatKA |
| | | | TECHNICKÁ PAMiatKA |
| | | | PRIESTOROVÁ DOMINANTA |
| | | | KOMUNIKÁCIE II. TRIEDY |
| | | | KOMUNIKÁCIE III. TRIEDY |
| | | | OBSLUŽNÉ A MIESTNE KOMUNIKÁCIE |
| | | | PEŠIE KOMUNIKÁCIE A PRIESTRANSTVÁ |
| | | | CYKLISTICKÉ A CYKLOTURISTICKÉ TRASY |
| | | | PRIVÁDZACIE VODOVODNÉ POTRUBIE |
| | | | VODOJEM |
| | | | KANALIZAČNÝ ZBERAČ |
| | | | ČISTIAREŇ ODPADOVÝCH VÔD |
| | | | VZDUŠNÉ ELEKTRICKÉ VEDENIE 22 kV |
| | | | KÁBLOVÉ ELEKTRICKÉ VEDENIE 22 kV |
| | | | TRANSFORMÁTOR |
| | | | VTL PLYNOVOD 4,0/2,5 MPa |



Kat. územie obce
KUSÍN

Kat. územie obce
PORUBA p/v

Kat. územie obce
ÚBREŽ

Kat. územie obce
HNOJNÉ

Názov ÚPD: **ÚZEMNÝ PLÁN OBCE JOVSA**

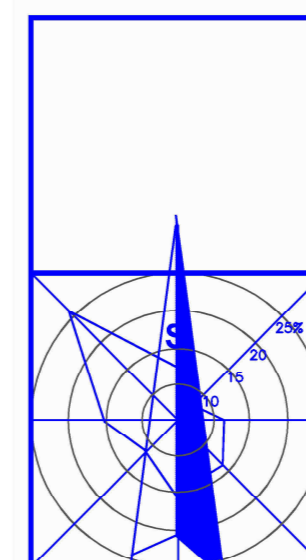
Schvaľujúci orgán: Obecné zastupiteľstvo obce Jovsa

Číslo uznesenia: 16/2012

Dátum schválenia: 03.10.2012

Michal Homrok
starosta obce Jovsa

pečiatka



ÚZEMNÝ PLÁN OBCE JOVSA

| | | |
|---|--|--|
| Obstarávateľ: | OBEC JOVSA | ArchAteliér |
| Odborne spôsobilá osoba pre obstarávanie ÚPD: | Ing. Iveta SABAKOVÁ | Michalovce, Kpt. Mládku č.20, tel.: 0905 815064 www.sobitov.sk |
| Architekt ÚPD: | Ing. arch. Marianna BOŠKOVÁ | |
| Odborná spolupráca: | | |
| Zivotné prostredie: | ENERGETIKA, KÁBLE | PLYNOFUKÁCIA |
| Ing. ZOLOVČÍK M. | Ing. FELC F. | Ing. BOŠKO V. |
| | | Ing. BOŠKO V. |
| Časť: | ČISTOPIS | Zak. číslo: 71-2006/12/43 Dátum: 08/2012 |
| Názov výkresu: | KOMPLEXNÝ VÝKRES PRIESTOROVÉHO USPORIADANIA A FUNKČNÉHO VYUŽITIA KATASTRÁLNEHO ÚZEMIA | Mierka: 1:10 000 Čís. výkresu: 02 |