

# ZMENY A DOPLNKY č. 1 SPOLOČNÝ ÚZEMNÝ PLÁN OBCÍ STREDA n. Bodrogom a KLIN n. Bodrogom KOMPLEXNÝ VÝKRES FUNKČNÉHO VYUŽITIA KATASTRÁLNEHO ÚZEMIA OBCE

NÁVRH  
1:10000

## LEGENDA ZaD č.1

STAV	NÁVRH	VÝHLAD	HRANICE
			Územnosprávná hranica obce
			Hranica zastavaného územia k 1.1.1990
			Návrhovaná hranica zastavaného územia
			OP vedenia elektrickej energie
STAV	NÁVRH	VÝHLAD	FUNKČNÉ PLOCHY
			Plochy rodinných domov
			Plochy bytových domov
			Plochy občianskej vybavenosti
			Plochy a zariadenia pre šport a rekreáciu
			Polyfunkčné plochy občianskej vybavenosti a výroby
			Plochy priemyselnej výroby, skladov + obč. vybavenosť
			Plochy poľnohospodárskej výroby
			Spavenné plochy a parkoviská
			Plochy fotovoltaickej elektrárne
			Plochy výroby, skladového a odpadového hospodárstva
			Plochy vinárskej výroby
			Plochy verejnej zelene
			Plochy sadov
			Miestne cesty
STAV	NÁVRH	VÝHLAD	TECHNICKÁ INFRAŠTRUKTÚRA
			Transformačná stanica
			Označenie lokality ZaD č.1 - obec Streda nad Bodrogom
			Označenie lokality ZaD č.1 - obec Klin nad Bodrogom

## Streda nad Bodrogom ZOZNAM VEREJNOSPRESNÝCH STAVIEB V ZMYSELE §12, odst.6, pís. l. a odst.7, pís. b, vyhl. č.55/2001 Z.z.

**VPS-1 STAVBY PRE OBČIANSKU VYBAVENOSŤ:**  
 VPS-1.1. Športovo rekreačné plochy a obč. vybavenosť nesúkromného charakteru: 4; 13  
 VPS-1.2. Plochy verejnej zelene nesúkromného charakteru: 15; 16; 28/S1  
 VPS-1.3. Plochy občianskej vybavenosti nesúkromného charakteru: 11; 14; 18/S1; 17/S1; 21/S1; 19/S1  
 VPS-1.4. Športovo rekreačné plochy nesúkromného charakteru: 16; 28/S1; 23/S1  
 VPS-1.5. Plocha pre rozšírenie obecného cintorína: 19  
 VPS-1.6. Výstavba prístaviska (VPS podľa záväznej časti ÚPN-VÚC KK v zmysle neskorších zmien a doplnkov): 1  
 VPS-1.7. Plocha vyhlásenej veže: 12/S1

**VPS-2 STAVBY PRE DOPRAVU:**  
 VPS-2.1. Cesty I. triedy (sú predĺžené, rekonštruované a opravy) Regulatív 1.5.3. cesta 179 v úsekoch preložka Sečovská Polianka - Dvorník (napojenie na diaľ. D1), obchvat sídel Hradky, Dvorník, Vojčice, Treblík - Mihosťov, Velfaj, Čerňov, Slov. Nové Mesto, Svätúle, Čierna s napojením na št. hranicu s Ukrajinou. VPS podľa záväznej časti ÚPN-VÚC KK vzťahujúce sa na riešené územie obce)  
 VPS-2.2. Rekonštrukcia a výstavba nových miestnych ciest do 3.5t. (VPS podľa záväznej časti ÚPN-VÚC KK v zmysle neskorších zmien a doplnkov)  
 VPS-2.3. Rekonštrukcia širokoúhrovej uzopordena komunikácií III. a IV. kat. MZ 8,5(6,0)/50 vrátane cestných mostov a nájazdov  
 VPS-2.4. Rekonštrukcia a výstavba miestnych ciest a dopravných zariadení, mostov a nájazdov.  
 VPS-2.5. Rekonštrukcia a výstavba peších komunikácií  
 VPS-2.6. Výstavba cyklocest  
 VPS-2.7. Modernizácia železničnej trate hlavného ťahu  
 Žitka - Košice - Čierna nad Tisou na rýchlosť 120 - 160km/h. (VPS podľa záväznej časti ÚPN-VÚC KK vzťahujúce sa na riešené územie obce)  
 VPS-2.8. Výstavba vodnej sieťi Hranica a Madarškom - Streda nad Bodrogom - Ladromoc. Výstavba prístavísk v Streda nad Bodrogom (VPS podľa záväznej časti ÚPN-VÚC KK vzťahujúce sa na riešené územie obce)

**VPS-3 STAVBY PRE VODNÉ HOSPODÁRSTVO:**  
 VPS-3.1. Stavby zálohovacích vodovodov, potrubí a tech. zariadení pre zásob. vodou  
 VPS-3.2. Stavby hlavných zberových kanalizačných sietí a kordóny trís navádzajúcich súčasných ústk  
 VPS-3.3. Výstavba čísiarne odpadových vôd a čerpačích staníc  
 VPS-3.4. Hrádzka na toku Bodrog. (VPS podľa záväznej časti ÚPN-VÚC KK)

**VPS-4 STAVBY PRE ENERGETICKE ZARIADENIA, TELEKOMUNIKÁCIE, ROZVOJ PLYNU:**  
 VPS-4.1. Stavby trasy VN a NN elektrickej siete a 22kV káblových elekt. vedení pre napájanie nových lokalít  
 VPS-4.2. Stavba novej VN prípojky s presun transformácie TR21100 pri HD  
 VPS-4.3. Stavba novej VN prípojky s lokálnou transformáciou (na par. 1902)  
 VPS-4.4. Stavby telekomunikačnej lúčovej siete a súvisiacich zariadení  
 VPS-4.5. Stavby rozšírenia STL rozvodov plynú  
 VPS-4.6. Stavby diaľkových optických káblov (VPS podľa záväznej časti ÚPN-VÚC KK vzťahujúce sa na riešené územie obce)

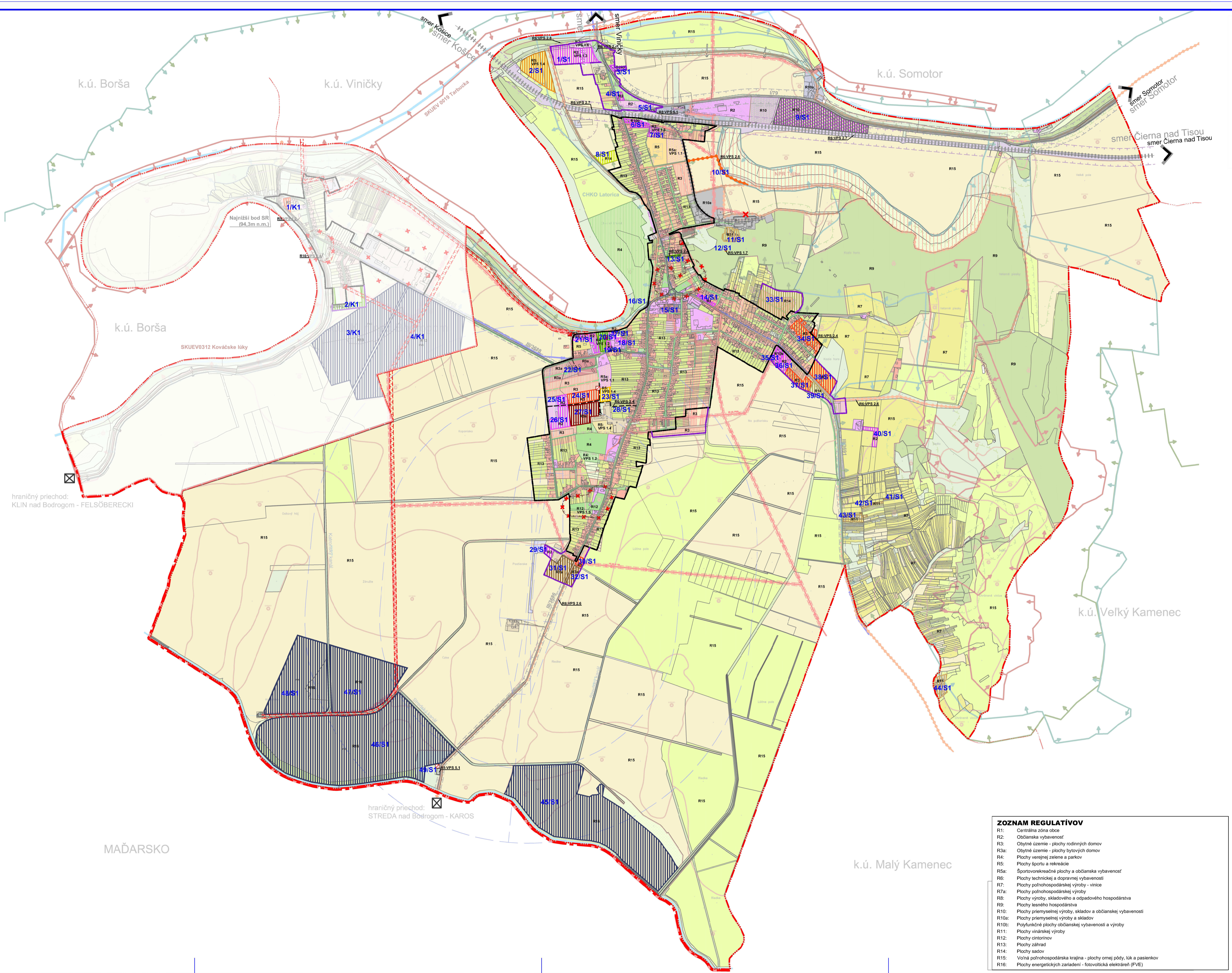
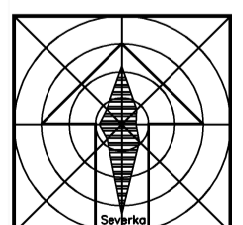
**VPS-5 STAVBY V OBLASTI OCHRANY A TVORBY ŽIVOTNÉHO PROSTREDIA:**  
 VPS-5.1. Zbory dier: 5/S1; 49/S1

### ZOZNAM REGULATÍVOV

R1:	Centrálna zóna obce
R2:	Občianska vybavenosť
R3:	Obytné územie - plochy rodinných domov
R3a:	Obytné územie - plochy bytových domov
R4:	Plochy verejnej zelene a parkov
R5:	Plochy športu a rekreácie
R5a:	Športovo rekreačné plochy a občianska vybavenosť
R6:	Plochy technickej a dopravnej vybavenosti
R7:	Plochy poľnohospodárskej výroby - vinice
R7a:	Plochy poľnohospodárskej výroby
R8:	Plochy výroby, skladového a odpadového hospodárstva
R9:	Plochy lesného hospodárstva
R10:	Plochy priemyselnej výroby, skladov a občianskej vybavenosti
R10a:	Plochy priemyselnej výroby a skladov
R10b:	Polyfunkčné plochy občianskej vybavenosti a výroby
R11:	Plochy vinárskej výroby
R12:	Plochy cintorínov
R13:	Plochy záhrad
R14:	Plochy sadov
R15:	Vodná poľnohospodárska krajina - plochy omeje pôdy, lúk a pasienkov
R16:	Plochy energetických zariadení - fotovoltaickej elektrárne (FVE)

### ZMENY A DOPLNKY č.1 SPOLOČNÝ ÚZEMNÝ PLÁN OBCÍ Streda nad Bodrogom a Klin nad Bodrogom

Obstarávateľ:	Obce Streda nad Bodrogom a Klin nad Bodrogom	BOSKOV s.r.o.
Obecné územné úrad:	ing. Iveta ŠABANOVÁ	Ing. arch. Mariana BOŠKOVÁ
Architekt ÚPN:	ing. arch. Mariana BOŠKOVÁ	
Číslo:	NÁVRH	Zak. číslo: 104-201/09/078
Dátum:	11.2024	11.2024
Návrhový výkres:	KOMPLEXNÝ VÝKRES FUNKČNÉHO VYUŽITIA KATASTRÁLNEHO ÚZEMIA OBCE	Mierka: 1:10000 Číslo výkresu: 2/S



k.ú. Borša

k.ú. Viničky

k.ú. Somotor

k.ú. Čierna nad Tisou

k.ú. Veľký Kamenec

k.ú. Malý Kamenec

MAĎARSKO

hraničný priechod:  
KLIN nad Bodrogom - FELSŐBERECKI

hraničný priechod:  
STREDA nad Bodrogom - KAROS

Najnižší bod SR  
(94,3m n.m.)