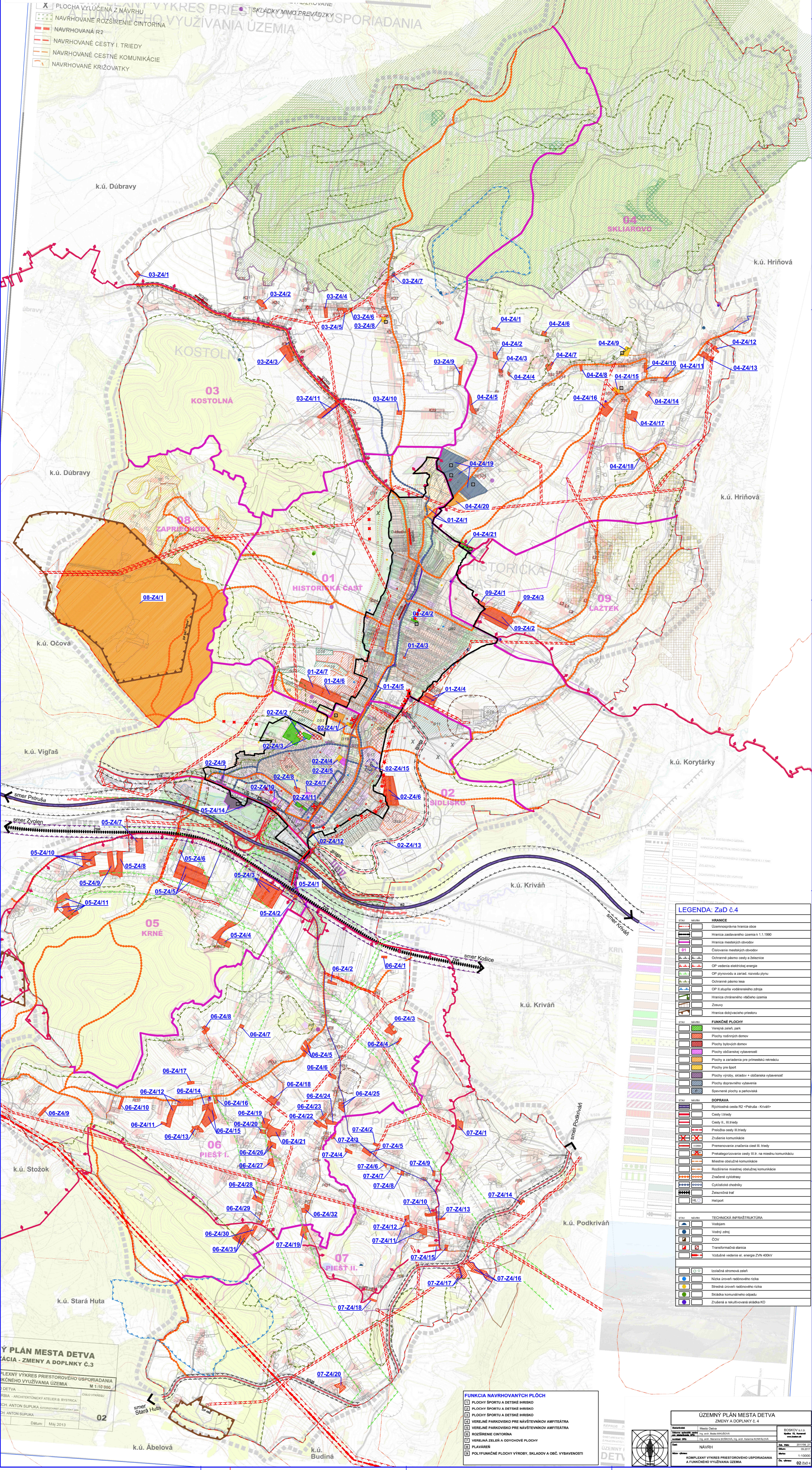


# ÚZEMNÝ PLÁN MESTA DETVA

## ZMENY A DOPLNKY č.4

### KOMPLEXNÝ VÝKRES PRIESTOROVÉHO USPORIADANIA A FUNKČNÉHO VYUŽÍVANIA ÚZEMIA

#### NÁVRH



- X PLOCHA VYLÚČENÁ Z NÁVRHU
- NAVROVANÉ ROZŠÍRENIE OBTORINA
- NAVROVANÁ R2
- NAVROVANÉ CESTY I. TRIEDY
- NAVROVANÉ CESTNÉ KOMUNIKÁCIE
- NAVROVANÉ KRÍŽOVATKY

STY  
 UNIKÁCIE  
 ŽTEK  
 U  
 EHO VÝZNAMU  
 HRANENÝCH ÚZEMÍ  
 ČIEHO ÚZEMIA

STY	NAZOV	HRANICE
[Symbol]	Uzemnoorganizovaná hranica obce	
[Symbol]	Hranica zastavaného územia k 1.1.1990	
[Symbol]	Hranica mestských obvodov	
[Symbol]	Číslovanie mestských obvodov	
[Symbol]	Ochranné pásmo cesty a železnice	
[Symbol]	OP vodného a energetického hospodárstva	
[Symbol]	OP výstavby a údržby, rozvodu plynu	
[Symbol]	Ochranné pásmo tepla	
[Symbol]	OP II. stupňa vodného hospodárstva	
[Symbol]	Hranica chráneného vlahotného územia	
[Symbol]	Zonový	
[Symbol]	Hranica dobovacieho priestoru	
STY	NAZOV	FUNKČNÉ PLOCHY
[Symbol]	Verejná zeleň, park	
[Symbol]	Plochy rodinných domov	
[Symbol]	Plochy bytových domov	
[Symbol]	Plochy občianskeho vybavenosti	
[Symbol]	Plochy a zariadenia pre priemyselnú výrobu	
[Symbol]	Plochy pre šport	
[Symbol]	Plochy výroby, skladov + občianske vybavenosti	
[Symbol]	Plochy dopravného systému	
[Symbol]	Spoločné plochy a parkoviska	
STY	NAZOV	DOPRAVA
[Symbol]	Rýchlostná cesta R2 "Páduša - Kráľov"	
[Symbol]	Cesty I. triedy	
[Symbol]	Cesty II. triedy	
[Symbol]	Práskavé cesty III. triedy	
[Symbol]	Značenie komunikácií	
[Symbol]	Prerušenie značenia cest II. triedy	
[Symbol]	Práskavoznačenie cesty III. triedy	
[Symbol]	Miestna občianska komunikácia	
[Symbol]	Rozšírenie miestnej občianskej komunikácie	
[Symbol]	Značenie cyklistov	
[Symbol]	Cyklistická oblasť	
[Symbol]	Značenie železnice	
[Symbol]	Železničná trať	
[Symbol]	Letisko	
STY	NAZOV	TECHNICKÁ INFRAŠTRUKTÚRA
[Symbol]	Vodný	
[Symbol]	Vodný jaz	
[Symbol]	ČOV	
[Symbol]	Transformačná stanica	
[Symbol]	Vozňová vedenie el. energie ZVN 80kV	
STY	NAZOV	TECHNICKÁ INFRAŠTRUKTÚRA
[Symbol]	Isolačné stromové zariadenia	
[Symbol]	Isolačné stromové zariadenie	
[Symbol]	Stĺpkové komunikačné zariadenia	
[Symbol]	Stĺpkové komunikačné zariadenia	
[Symbol]	Značenie a realizovaná sieťka KO	

ÚZEMNÝ PLÁN MESTA  
 DETVA - ZMENY A DOPLNKY Č. 4  
 KOMPLEXNÝ VÝKRES PRIESTOROVÉHO USPORIADANIA  
 A FUNKČNÉHO VYUŽÍVANIA ÚZEMIA  
 M 1:10 000  
 DETVA - ARCHITECTONICKÝ ATÉLIER A BYSTRIČA  
 ING. ANTON ŠUPĽKA  
 ING. ANTON ŠUPĽKA  
 Datum: Máj 2013

- FUNKCIA NAVROVANÝCH PLOCH
- PLOCHY ŠPORTU A DETSKÉ BHRISKO
- PLOCHY ŠPORTU A DETSKÉ BHRISKO
- PLOCHY ŠPORTU A DETSKÉ BHRISKO
- VEREJNÉ PARKOVISKO PRE NÁVŠTEVNÍKOV AMFITEATRA
- VEREJNÉ PARKOVISKO PRE NÁVŠTEVNÍKOV AMFITEATRA
- VEREJNÁ ZELENÁ A ODPOČÍVACIE PLOCHY
- PLAVARĚN
- POLYFUNKČNÉ PLOCHY VÝROBY, SKLADOV A OČ. VYBAVENOSTI

ÚZEMNÝ PLÁN MESTA  
 ZMENY A DOPLNKY Č. 4  
 Mesto Detva  
 Ing. Anton Šupľka  
 Ing. Anton Šupľka  
 Datum: Máj 2013  
 1:10000  
 02.01.13