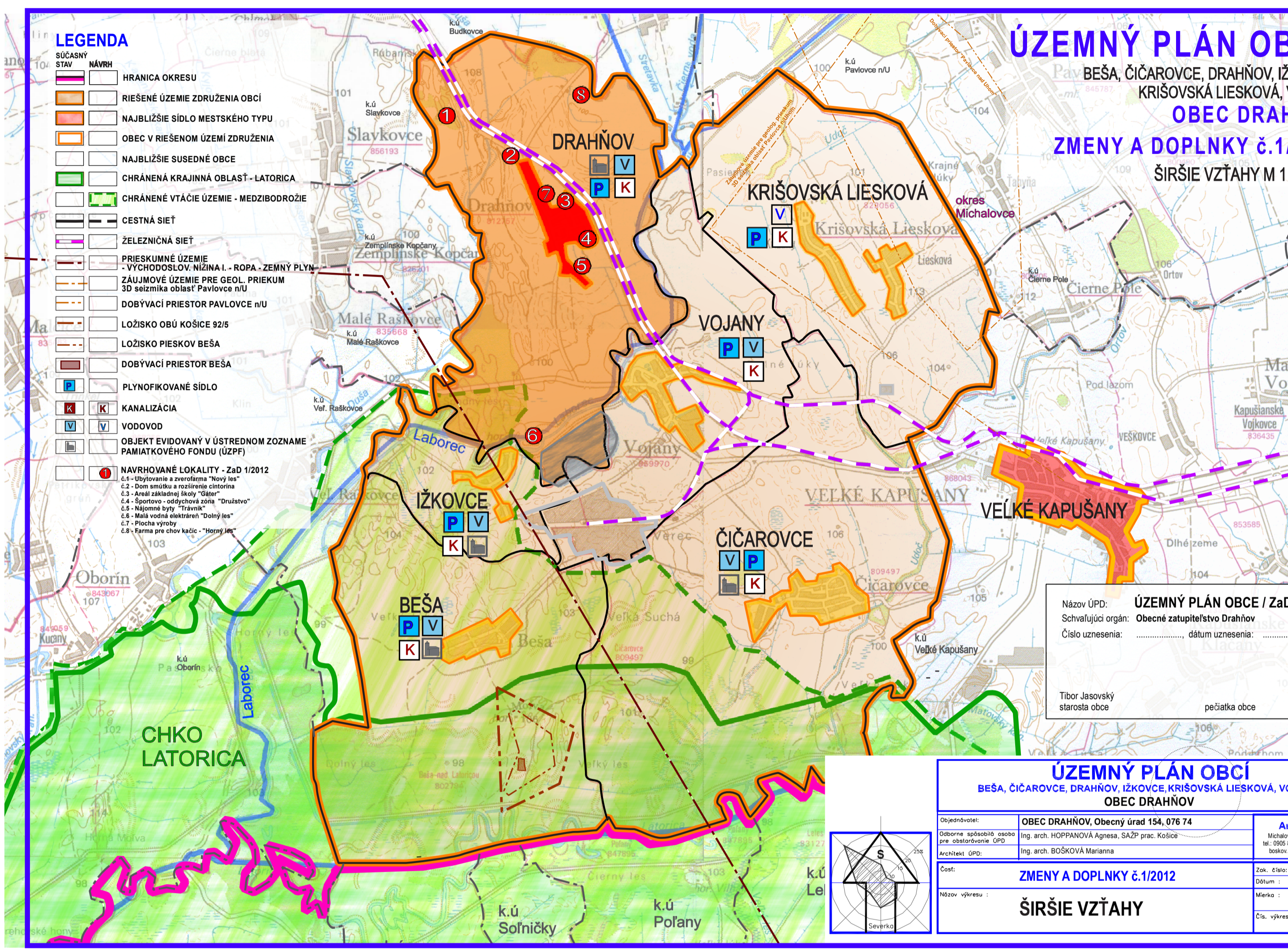


ÚZEMNÝ PLÁN OBCE BEŠA, ČIČAROVCE, DRAHŇOV, IŽKOVCE, KRIŠOVSKÁ LIESKOVÁ, VOJANY OBEC DRAHŇOV ZMENY A DOPLNKY č.1/2012 ŠIRŠIE VZŤAHY M 1:5000

LEGENDA

- | SÚČASNÝ STAV | NÁVRH | |
|--|----------|--|
| [Symbol] | [Symbol] | HRANICA OKRESU |
| [Symbol] | [Symbol] | RIEŠENÉ ÚZEMIE ZDRUŽENIA OBCÍ |
| [Symbol] | [Symbol] | NAJBLIŽŠIE SÍDLO MESTSKÉHO TYPU |
| [Symbol] | [Symbol] | OBEC V RIEŠENOM ÚZEMÍ ZDRUŽENIA |
| [Symbol] | [Symbol] | NAJBLIŽŠIE SUSEDNÉ OBCE |
| [Symbol] | [Symbol] | CHRÁNENÁ KRAJINNÁ OBLASŤ - LATORICA |
| [Symbol] | [Symbol] | CHRÁNENÉ VTÁČIE ÚZEMIE - MEDZIBODROŽIE |
| [Symbol] | [Symbol] | CESTNÁ SIET' |
| [Symbol] | [Symbol] | ŽELEZNIČNÁ SIET' |
| [Symbol] | [Symbol] | PRIESKUMNÉ ÚZEMIE - VYCHODOSLOV. NIŽINA I. - ROPA - ZEMNÝ PLYN |
| [Symbol] | [Symbol] | ZÁUJIMOVÉ ÚZEMIE PRE GEOL. PRIEKUM 3D seizmika oblasť Pavlovce n/U |
| [Symbol] | [Symbol] | DOBYVACÍ PRIESTOR PAVLOVCE n/U |
| [Symbol] | [Symbol] | LOŽISKO OBŮ KOŠICE 92/5 |
| [Symbol] | [Symbol] | LOŽISKO PIESKOV BEŠA |
| [Symbol] | [Symbol] | DOBYVACÍ PRIESTOR BEŠA |
| [Symbol] | [Symbol] | PLYNOFIKOVANÉ SÍDLO |
| [Symbol] | [Symbol] | KANALIZÁCIA |
| [Symbol] | [Symbol] | VODOVOD |
| [Symbol] | [Symbol] | OBJEKT EVIDOVANÝ V ÚSTREDNOM ZOZNAMĚ PAMIATKOVÉHO FONDU (ÚZPF) |
| [Symbol] | [Symbol] | NAVROVANÉ LOKALITY - ZaD 1/2012 |
| č.1 - Ubytovanie a zverofarma "Nový les"
č.2 - Dom smútku a rozšírenie cintorína
č.3 - Areál základnej školy "Gáler"
č.4 - Športovo - oddychová zóna "Družstvo"
č.5 - Nájomné byty "Trávník"
č.6 - Malá vodná elektrárňa "Dolný les"
č.7 - Plocha výroby
č.8 - Farma pre chov kačíc - "Horný les" | | |



Názov ÚPD: **ÚZEMNÝ PLÁN OBCE / ZaD 1/2012**
 Schvaľujúci orgán: **Obecné zastupiteľstvo Drahnov**
 Číslo uznesenia: dátum uznesenia:

Tibor Jasovský
 starosta obce

pečiatka obce

ÚZEMNÝ PLÁN OBCÍ BEŠA, ČIČAROVCE, DRAHŇOV, IŽKOVCE, KRIŠOVSKÁ LIESKOVÁ, VOJANY OBEC DRAHŇOV		
Objednávateľ:	OBEC DRAHŇOV, Obecný úrad 154, 076 74	Architekt (OPD):
Odporúčajúca osoba pre obstarávanie ÚPD:	Ing. arch. HOPPANOVÁ Agnesa, SAŽP prac. Košice	Architekt (OPD):
Architekt (OPD):	Ing. arch. BOŠKOVÁ Marianna	Číslo:
Číslo:	ZMENY A DOPLNKY č.1/2012	Názov výkresu:
Názov výkresu:	ŠIRŠIE VZŤAHY	

